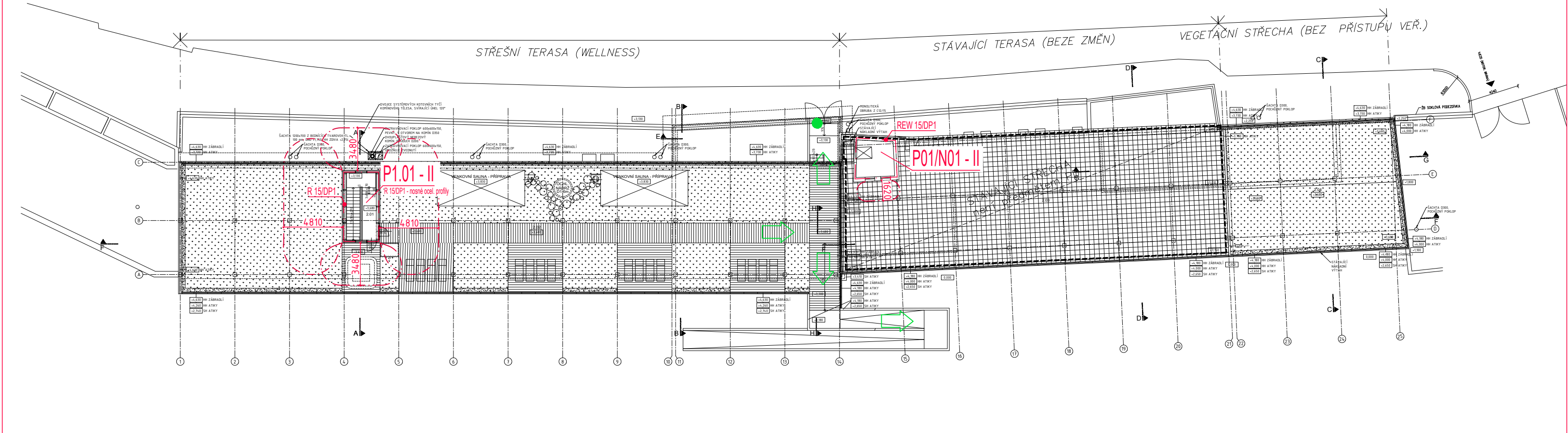


OZN.	ÚČEL MÍSTNOSTI	PLOCHA (m²)	PŘEVLÁDAJÍCÍ POVRCHY							S.V. (m)
			PODLAHY	SKL.	STĚNY	POV.	STROPY	SKL.	POV.	
1.01	SÁTKA	43.8	PUR ŠTERKA (RENOV.)	SP.33	OM+OMYV. NAT. RENOV.	P8.29	SDK PODHLED	SK.3	P14	2.5
1.02	WC INVALIDE	4.5	PUR ŠTERKA (RENOV.)	SP.33.34	KERAM. OBKLAD 150x150	P7.27	SDK PODHLED	SK.3	P14	2.5
1.03	UMÝVÁRNA MUŽI	19.7	PUR ŠTERKA (RENOV.)	SP.33.34	KERAM. OBKLAD 150x150	P8.27	SDK PODHLED (VLHK.)	SK.2	P14	2.5
1.04	UMÝVÁRNA ŽENY	16.5	PUR ŠTERKA (RENOV.)	SP.33.34	KERAM. OBKLAD 150x150	P8.27	SDK PODHLED (VLHK.)	SK.2	P14	2.5
1.05	CHODBA	27.2	PUR ŠTERKA (RENOV.)	SP.33	OM+OMYV. NAT. RENOV.	P8.29	SDK PODHLED	SK.3	P14	2.5
1.06	VZT	18.3	BETON (STAV.)	/	OM+OMYV. NAT. AKUS.	P23.29	ŽB DESKA	/	P8	2.5
1.07	MASÁŽ	16.8	PUR ŠTERKA	SP.2	MOZAIKA 23x23, HI	P1.7.10	SDK PODHLED	SK.3	P14	2.5
1.08	FYZIOTERAPIE	7.6	PUR ŠTERKA	SP.2	OM+OMYV. NAT.	P7	SDK PODHLED	SK.3	P14	2.5
1.09	CEKARNA	6.6	PUR ŠTERKA	SP.2	OM+OMYV. NAT.	/	SDK PODHLED	SK.3	P14	2.5
1.10	SKLAD PRÁDLA	6.5	PUR ŠTERKA	SP.2	KO 150x150, OMITKA, HI	P7.10.27	SDK PODHLED	SK.3	P14	2.5
1.11	SKLAD+PŘÍPRAVA BARU	4.8	PUR ŠTERKA	SP.2	KO 150x150	P2.7	SDK PODHLED	SK.3	P14	2.5
1.12	WC	5.7	PUR ŠTERKA	SP.2	KO 150x150, HI	P10.27	SDK PODHLED	SK.3	P14	2.5
1.13	PŘEVLEKACÍ BOX	2.9	PUR ŠTERKA	SP.2	MOZAIKA 23x23, HI	P1.10	SDK PODHLED	SK.3	P14	2.5
1.14	RECEPCE / BAR	63.6	DR.PALUBKA / PUR ŠTER	SP.1.2	MOZ. 23x23, MIE. POHL. BE	P1.21	DŘEVĚNÝ ROST, SDK POHL.	SK.1.2	/ P14	2.74
1.15	LOUNGE	77.8	DR.PALUBKA / PUR ŠTER	SP.1.2	MOZAKA 23x23, MECH. HI	P1.9.10	DŘEVĚNÝ ROST, SDK POHL.	SK.1.2	/ P14	2.74
1.16	TOCHA ODPOČÍVÁRNA	21.7	PUR ŠTERKA	SP.2	MOZAKA 23x23, MECH. HI	P1.9.10	SDK PODHLED (VLHK.)	SK.2	/ P14	2.74
1.17	ODPOČÍVÁRNA	77.9	DR.PALUBKA / PUR ŠTER	SP.1.2	MOZAICA 23x23	P1	DŘEVĚNÝ ROST, SDK POHL.	SK.1.2	/ P14	2.74
1.18	TECHNICKÁ MÍSTNOST	15.2	CEMENTOVÁ ŠTERKA	SP.29	OM+O.NI.HI, AKUS. UZ.	P8.10.23	OMITKA	/	P8	3.04
1.19	VÍRIVKA	16.6	DR.PALUBKA / NEREZ.VANA	SP.1	MOZAICA 23x23	P1	CEM. PODHLED	SK.4	/	2.74
1.20	SPRCHY	13.4	PUR ŠTERKA	SP.23	MOZAICA 23x23, HI	P1.10	SDK PODHLED (VLHK.)	SK.2	P14	2.74
1.21	AROMA SAUNA 65°C	8.9	POLYUR. BETON + ROST	SP.4HWEIL	DŘEVĚNÝ OBKLAD	P8+WELL	DŘEVĚNÝ OBKLAD	WELL	/	2.4
1.22	INTIMNÍ SPRCHY	36.6	PUR ŠTERKA	SP.2.3	MOZAICA 23x23	P1	SDK PODHLED (VLHK.)	SK.2.5	P14	2.74
1.23	FINSKÁ SAUNA 100°C	12.5	POLYUR. BETON + ROST	SP.4HWEIL	DŘEVĚNÝ OBKLAD	P8+WELL	DŘEVĚNÝ OBKLAD	WELL	/	2.74
1.24	SAUNA SOLNÁ 75°C	13.7	POLYUR. BETON + ROST	SP.4HWEIL	DŘEVĚNÝ OBKLAD	P8+WELL	DŘEVĚNÝ OBKLAD	WELL	/	2.4
1.25	SPRCHY	36.0	PUR ŠTERKA	SP.2.3	MOZAICA 23x23	P1	SDK PODHLED (VLHK.)	SK.2.5	P14	2.74
1.26	PÁRA 45°C	12.6	MOZAIKA 11x11	SP.8+WEIL	MOZAICA 23x23	P2(WELL)	MOZAICA	WELL	P25	2.4
1.27a	PŘEDSÍN	2.6	PUR ŠTERKA	SP.2	MOZAICA 23x23	P1	SDK PODHLED (VLHK.)	SK.2	P14	2.4
1.27b	UKLID + TECHNICKÁ MÍSTNOST	4.7	PUR ŠTERKA	SP.3	KER. OBKL. 150x150	P2.7	ŽB DESKA	/	P8	3.04
1.28	CEREMONIÁLNÍ SAUNA 100°C	29.2	POLYUR. BETON + ROST	SP.4	DŘEVĚNÝ OBKLAD	P8+PUR	DŘEVĚNÝ OBKLAD	WELL	/	2.4
S.1	SÁCHTA 1	0.7	CEMENTOVÁ ŠTERKA	SP.5	OMITKA	P8	OMITKA	/	P8	3.04
S.2	SÁCHTA 2	0.3	CEMENTOVÁ ŠTERKA	SP.5	OMITKA	P8	OMITKA	/	P8	3.04
1.29	WC ŽENY	18.4	EPOXID. ŠTERKA	SP.12	KER. OBKL. 150x150, HI	P10.27	SDK PODHLED	SK.3	P14	2.3
1.30	WC INVALIDE	2.7	EPOXID. ŠTERKA	SP.12	KER. OBKL. 150x150	P2.7	SDK PODHLED	SK.3	P14	2.3
1.31	WC MUŽI	18.7	EPOXID. ŠTERKA	SP.12	KER. OBKL. 150x150, HI	P10.27	SDK PODHLED	SK.3	P14	2.3
1.32	UKLID	1.4	EPOXID. ŠTERKA	SP.12	KER. OBKL. 150x150	P2.7	ŽB DESKA	/	P7	3.04
1.34	SKŘÍNKY	21.1	EPOXID. ŠTERKA	SP.12	SILIKON. OMITKA	P10.17.15	ŽB DESKA	/	P19	3.04
1.35	KOUPELNA	4.3	PUR ŠTERKA	SP.6	KER. OBKL. 150x150	P8.27	SDK PODHLED (VLHK.)	SK.2	P14	2.7
1.36	KANCELÁŘ	8.3	KOBEREC	SP.7	OM+OMYV. NAT.	P7	SDK PODHLED	SK.3	P14	2.7
1.37	HALA	11.8	KOBEREC	SP.7	OM+OMYV. NAT.	P7	SDK PODHLED (AKUS.)	SK.7	P14	2.7
1.38	KANCELÁŘ	9.6	KOBEREC	SP.7	OM+OMYV. NAT.	P7	SDK PODHLED	SK.3	P14	2.7
1.39	KUCHYŇKA	5.2	PUR ŠTERKA	SP.6	KO 150x150 OM+OMYV. NAT.	P8.27	SDK PODHLED	SK.3	P14	2.7
		728.2	m²							
1.33	PŘEVLEKACÍ BOXY	48.4	BETONOVÁ DLAŽBA	SP.15	KOMPAKT DESKAHPL	/	ŽB DESKA	/	P19	3.04
1.40a	VENKOVNÍ KRYTÝ OCHOZ - WELLN	76.6	BETONOVÁ DLAŽBA	SP.15	PROSKLENÁ FASÁD.	/	CEM. PODHLED	SK.6.1	P14	2.74
1.40b	VENKOVNÍ KRYTÝ OCHOZ - BAZÉN	176.4	BETONOVÁ DLAŽBA	SP.15	OMITKA	P10.18.18.2	ŽB DESKA	/	P19	3.04
1.41	VENKOVNÍ TERASA		BETON. DLAŽBA (STAV.)	/						
1.42	RAMPA PRO PĚŠI DO 2NP	46.0	SANAČNÍ ŠTERKA	SP.25	SANAČNÍ NÁTER	P22				
1.43	VYROVNAVACÍ RAMPA PRO PĚŠI	14.2	BETON DRASANY	SP.22	SILIKON. OMITKA	P19				
		359.7	m²							
B01	VÍRIVÝ BAZÉN (WHIRPOOL)	13.0	NEREZOVÁ OCEL 1.4404 (WELL)	SP.13HWEIL	POVRCH ODPOVÍDÁ PŘÍSLUŠNÉ MÍSTNOSTI					
B02	OCHLAZOVACÍ BAZÉN S VÁNÍČKOU	3.6	NEREZOVÁ OCEL 1.4404 (WELL)	SP.13HWEIL	POVRCH ODPOVÍDÁ PŘÍSLUŠNÉ MÍSTNOSTI					
B03	KNEIPVŮV CHODNÍK	3.1	NEREZOVÁ OCEL 1.4404 (WELL)	SP.14HWEIL	POVRCH ODPOVÍDÁ PŘÍSLUŠNÉ MÍSTNOSTI					
B04	SPRCHA VÍRIVÉHO BAZÉNU	5.2	NEREZOVÁ OCEL 1.4404 (WELL)	SP.14HWEIL	POVRCH ODPOVÍDÁ PŘÍSLUŠNÉ MÍSTNOSTI					
POZN. WELL = DODÁVKA WELLNESS TECHNOLOGIE										



LEGENDA POUŽITÝCH ZNAČEK:

- POŽÁRNÍ STROP - ODOLNOST ZE SPODNÍHO LÍCE
- DVEŘNÍ KOVÁNÍ DLE ČSN EN 179 (PANIKOVÉ)
- PHP práškový, náplň 6 kg, hasiči schopnost 21 A
- DN 25/30 VNITŘNÍ HADICOVÝ SYSTÉM S PRŮTOKEM ALESPOŇ Q= 0,3 US, S HYDRODYNAMICKÝM PŘETLAKEM min. 0,2 MPa S TVAROVÝ STÁLŮU HADICI DÉLKY 30M - DOSTŘIK 10M, HADICE O JMENOVITÉ SVĚTLOSTI min. 25 mm.

±0 = 290.80 m. n. m.

generální projektant akce:	Ing. arch. Antonín Novák	Ing. Martin Alexa
vypracoval:	Ing. Martin Alexa	autorizovaný inženýr pro požární bezpečnost staveb ČKAIT 1006091
investor:	Statutární město Brno, městská část Brno-střed Dominikánská 2, 601 69 Brno	stupeň dokumentace: VZ/RDS
stavba:	Sportovní a rekreační areál Kraví hora v Brně - III. etapa rekonstrukce a dostavby - rekonstrukce provozní budovy - varianta B	datum: 12 / 2017
díl:	D1.3 Požární bezpečnostní řešení	formát: 600x297
obsah:	PŮDORYS 1. NP, STŘECHA	měřítko: 1 : 300
		číslo výkresu: D1.3.1